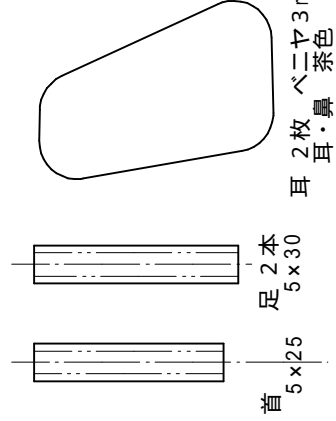
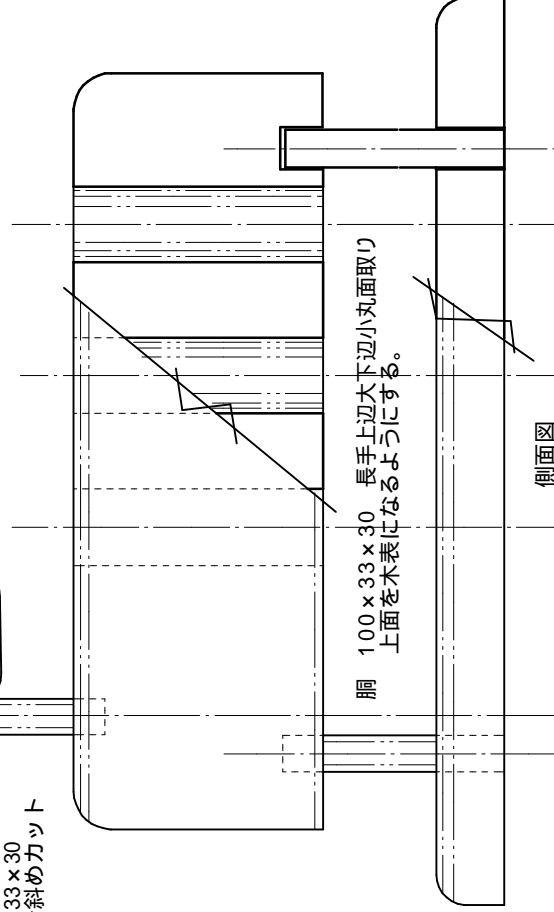


頭 50×33×30
あご部分斜めカット

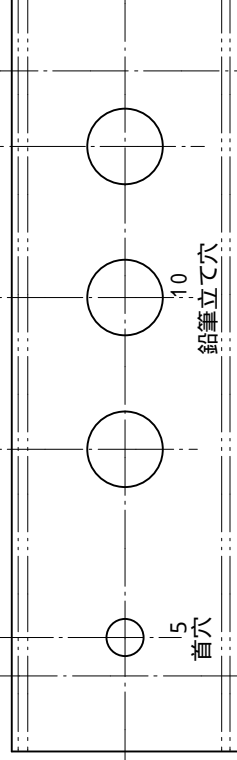


首 5×25
足 2本 5×30
耳 2枚 ベニヤ 3mm 茶色



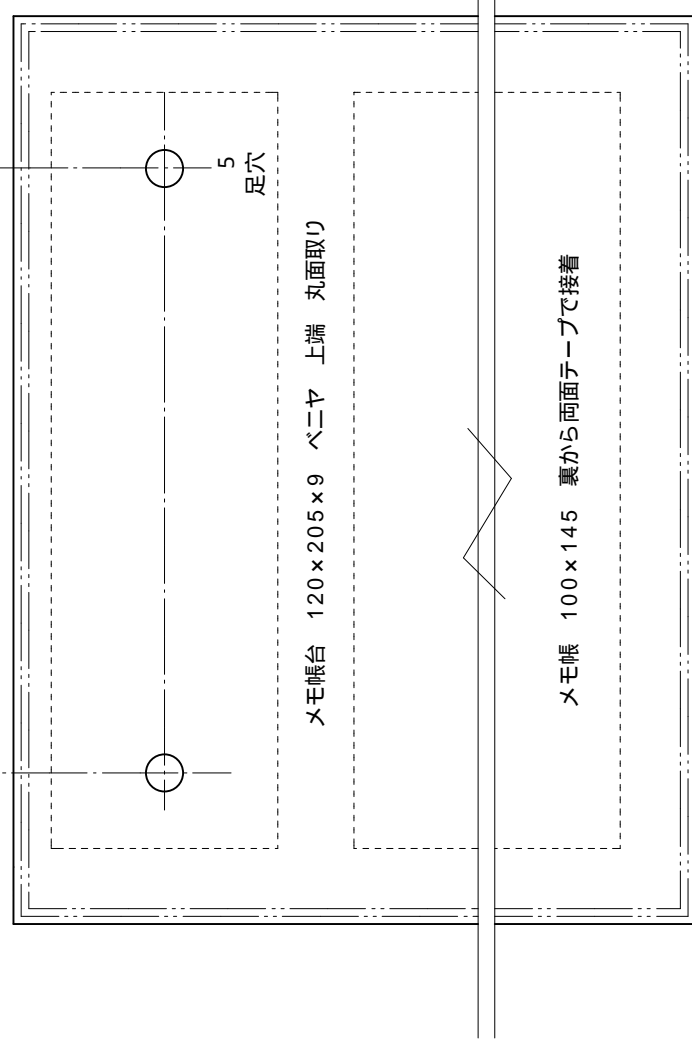
胴 100×33×30 長手上下辺下辺小丸面取り
上面を木表になるようにする。

側面図



鉛筆立て穴

平面図



足穴

メモ帳台 120×205×9 ベニヤ 上端 丸面取り

メモ帳 100×145 裏から両面テープで接着



犬のメモホルダー

部員木工作品

一般木工向

こども木工向

S = 1 : 1

NPO法人 ふくてっく木工部